

# SHURE®

LEGENDARY  
PERFORMANCE™

Headphones  
SRH240M+



Español



©2010 Shure Incorporated  
27A14612 (Rev. 1)

Made for



iPod



iPhone



iPad



## ADVERTENCIA!

### EL ESCUCHAR REPRODUCCIONES DE AUDIO A NIVELES EXCESIVOS DE VOLUMEN PUEDE CAUSAR DAÑOS PERMANENTES AL OIDO. USE EL VOLUMEN MAS BAJO POSIBLE.

La exposición prolongada a niveles sonoros excesivamente intensos puede dañar los oídos y causar una pérdida permanente del oído causada por ruidos. Respete los lineamientos dados a continuación, los cuales fueron establecidos por la Administración de Salud y Seguridad Ocupacional (OSHA) de los EE.UU. e indican el tiempo máximo que puede escucharse un nivel determinado de presión sonora (SPL) antes de producirse daños al oído.

**90 dB SPL**  
por 8 horas

**95 dB SPL**  
por 4 horas

**100 dB SPL**  
por 2 horas

**105 dB SPL**  
por 1 hora

**110 dB SPL**  
por 1/2 hora

**115 dB SPL**  
por 15 minutos

**120 dB SPL**  
Evítese por completo, puesto que puede causar  
daños inmediatos

## PRECAUCIONES DE SEGURIDAD

Los posibles resultados del uso incorrecto de este producto se denotan por medio de uno de dos símbolos - "ADVERTENCIA" y "PRECAUCION" - según la inminencia del peligro y el grado de severidad de los daños.



**ADVERTENCIA:** Si se pasan por alto estas advertencias se podría causar lesiones graves o mortales como resultado del uso incorrecto.



**PRECAUCION:** Si se pasan por alto estas precauciones se podría causar lesiones moderadas y daños a la propiedad como resultado del uso incorrecto.



**ADVERTENCIA**

- Si el agua u otros objetos extraños penetran el dispositivo, se podría causar un incendio o sacudidas eléctricas.
- No intente modificar este producto. Hacerlo podría causar lesiones personales y/o la falla del producto.



**PRECAUCION**

- Nunca desarme ni modifique el dispositivo, ya que esto podría causar fallas.
- No someta el aparato a fuerzas extremas ni tire de su cable, ya que esto podría causar fallas.
- Mantenga este producto seco y evite exponer el aparato a niveles extremos de temperatura y humedad.

# SRH240 Pro Quality Headphones

## SRH240 Audífonos de calidad profesional

Basándose en 85 años de experiencia en audio profesional, los audífonos SRH240 de Shure proveen una excelente reproducción de sonido y comodidad extendida. Con bocinas dinámicas de neodimio de 40 mm optimizadas para audición y monitoreo, los audífonos SRH240 reproducen bajos profundos con tonos medios y altos claros. La impedancia, la intensidad de la potencia y la sensibilidad están calibradas para conexión a la mayoría de los dispositivos de consumidores y profesionales.

- Bocina dinámica de neodimio de 40 mm para audición y monitoreo
- Diseño circumaural cerrado para aislamiento superior en ambientes ruidosos
- Impedancia e intensidad de potencia optimizadas para funcionar con la mayoría de los dispositivos de usuarios comunes y profesionales
- La diadema es ajustable para mayor comodidad durante períodos de uso más prolongados
- Las almohadillas de los auriculares son reemplazables, lo cual asegura una duración prolongada del producto


## Cuidado y mantenimiento

Para limpiar los audífonos, use un paño suave humedecido.

**PRECAUCION:** No use agentes de limpieza que contengan disolventes. Mantenga los líquidos y objetos extraños fuera de las aberturas de las cápsulas.

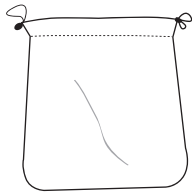
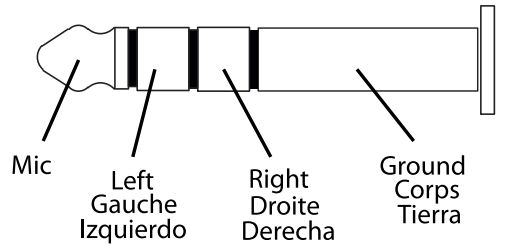
## Uso del control remoto

Utilice el control remoto para controlar reproductores de sonido compatibles.	
<b>Reproducir música</b>	Pulse el botón central una vez
<b>Pausar la reproducción de música</b>	Pulse el botón central una vez.
<b>Cambiar el volumen</b>	Pulse el botón de aumentar (+) o de reducir (-) el volumen para la función correspondiente. Manténgalo pulsado para cambiar el volumen rápidamente.
<b>Avanzar a canción siguiente</b>	Pulse el botón central dos veces.
<b>Volver a canción anterior</b>	Pulse el botón central tres veces.
<b>Reiniciar canción actual</b>	Pulse tres veces luego de transcurridos 6 segundos.
<b>Avanzar rápidamente</b>	Pulse el botón central dos veces y manténgalo pulsado.
<b>Enviar/terminar llamada</b>	Pulse el botón central una vez



Para más información sobre modelos compatibles, acuda a: [www.shure.com](http://www.shure.com)

	38 Ω



# Certification

## CERTIFICACIONES

Califica para llevar la marca CE. Cumple con la directiva europea de EMC 2004/108/EC. Satisface las normas armonizadas EN55103-1:1996 y EN55103-2:1996 para entornos de uso residencial (E1) e industrial ligero (E2).

La declaración de conformidad se puede obtener de la siguiente dirección:

Representante autorizado en Europa:  
Shure Europe GmbH  
Casa matriz para Europa, Medio Oriente y Africa  
Aprobación para región de EMEA  
Wannenacker Str. 28  
D-74078 Heilbronn, Germany  
Phone: +49 7131 72 14 0  
Fax: +49 7131 72 14 14  
Email: EMEAsupport@shure.de

“Made for iPod,” “Made for iPhone,” and “Made for iPad” mean that an electronic accessory has been designed to connect specifically to iPod, iPhone, or iPad, respectively, and has been certified by the developer to meet Apple performance standards. Apple is not responsible for the operation of this device or its compliance with safety and regulatory standards.

### GARANTIA LIMITADA

Shure Incorporated (“Shure”) garantiza por este medio al comprador original del producto solamente que este producto, utilizado normalmente, estará libre de defectos de materiales y de fabricación por un período de (2) años contados a partir de la fecha de compra original directamente de Shure o de un revendedor autorizado por Shure. Shure reparará o reemplazará exclusivamente a discreción propia el producto defectuoso y lo devolverá al cliente. Para que esta garantía tenga validez, el consumidor deberá, al momento de devolver el producto, presentar un comprobante de compra en forma del recibo de compra original directamente de Shure o de un revendedor autorizado por Shure. Si Shure elige reemplazar el producto defectuoso, Shure se reserva el derecho de reemplazar el producto defectuoso por otro del mismo modelo o por un modelo de calidad y características comparables, a discreción exclusiva de Shure.

Si usted cree que el producto está defectuoso dentro del período de la garantía, embale cuidadosamente la unidad junto con su comprobante de compra y envíela porte pagado a Shure Incorporated, Atención: Service Department, a la dirección que se da abajo.

Fuera de los EE.UU., devuelva el producto al distribuidor más cercano o al centro de servicio autorizado de productos Shure. Las direcciones se indican en [www.Shure.com](http://www.Shure.com) o pueden obtenerse comunicándose con Shure en la dirección dada abajo.

Esta garantía no es transferible. La garantía no tiene vigencia en caso de abuso o mal uso del producto, uso contrario a las instrucciones dadas por Shure, desgaste ordinario, actos de fuerza mayor, uso negligente, compra de una entidad diferente de Shure o de un revendedor autorizado por Shure, reparaciones no autorizadas o modificación del producto. POR ESTE MEDIO SE DESCARGA LA RESPONSABILIDAD DE TODAS LAS GARANTIAS IMPLICITAS DE UTILIDAD COMERCIAL O IDONEIDAD PARA UN FIN PARTICULAR HASTA DONDE LO PERMITAN LAS LEYES CORRESPONDIENTES, Y EN EL CASO DE NO PERMITIRSE EL DESCARGO DE RESPONSABILIDADES, TALES GARANTIAS QUEDAN LIMITADAS POR ESTE MEDIO A LA DURACION Y TERMINOS DE ESTA GARANTIA. SHURE TAMBIEN DESCARGA TODA RESPONSABILIDAD POR DAÑOS INCIDENTALES, ESPECIALES O CONSECUENTES.

Algunos estados no permiten la fijación de limitaciones a la duración de una garantía implícita ni la exclusión o limitación de daños incidentes o consecuentes, por lo cual la limitación anterior puede no corresponder en su caso. Esta garantía le otorga derechos legales específicos; se puede contar con otros derechos adicionales que varían entre un estado y otro.

Esta garantía no restringe los derechos del consumidor que se estipulen bajo leyes aplicables.

ESTA GARANTIA SUSTITUYE A TODAS LAS GARANTIAS RELACIONADAS O INCLUIDAS CON ESTE PRODUCTO.

**United States, Canada, Latin America, Caribbean:**  
Shure Incorporated  
5800 West Touhy Avenue  
Niles, IL 60714-4608 USA  
Phone: 847-600-2000  
Fax: 847-600-1212 (USA)  
Fax: 847-600-6446  
Email: info@shure.com

**Europe, Middle East, Africa:**  
Shure Europe GmbH  
Wannenäckstr. 28,  
74078 Heilbronn, Germany  
  
Phone: 49-7131-72140  
Fax: 49-7131-721414  
Email: info@shure.de

**Asia, Pacific:**  
Shure Asia Limited  
22/F, 625 King's Road  
North Point, Island East  
Hong Kong  
  
Phone: 852-2893-4290  
Fax: 852-2893-4055  
Email: info@shure.com.hk

[www.shure.com](http://www.shure.com)

©2010 Shure Incorporated