

Socle de table Centraverse



Le Centraverse CVD de Shure est un socle de table profilé compatible avec tous les microphones à col de cygne Centraverse de 30 cm et 45 cm. Doté de la technologie CommShield®, il offre l'immunité aux parasites haute fréquence et laisse passer de manière transparente le signal audio du microphone à col de cygne vers un système de sonorisation.

Caractéristiques

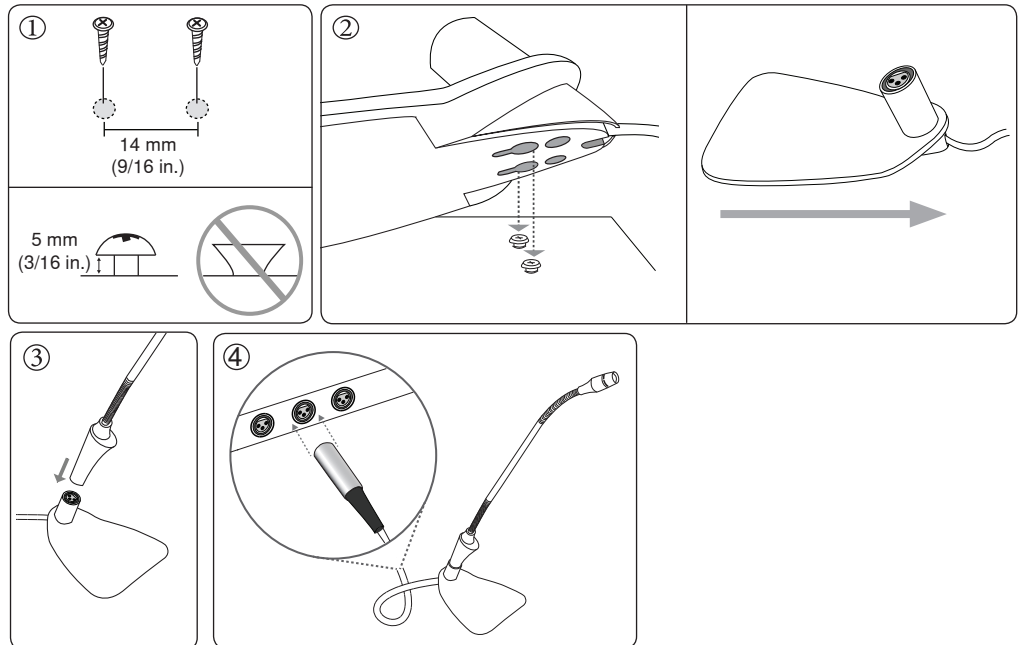
- Finition noire assurant la discrétion dans la plupart des environnements
- Le câble XLR de 3,65 m solidaire peut sortir sur l'arrière ou par le dessous de la base
- Trous de montage pour une installation sûre
- Compatible avec tous les microphones à col de cygne Centraverse

Installation

1. Fixer deux vis dans la surface de montage à exactement 14 mm (9/16 po) l'une de l'autre. Laisser un espace de 5 mm (3/16 po) entre la tête de vis et la surface de montage. Utiliser uniquement des vis bombées à dessous plat.
2. Placer le microphone sur les vis et le glisser vers l'arrière pour le mettre en place. Le câble peut sortir soit sur l'arrière soit par le dessous de la base.
3. Connecter le microphone à col de cygne sur la base (microphone vendu séparément).
4. Connecter le câble XLR à un mélangeur ou une sono.

Remarque : Ce microphone nécessite une alimentation fantôme +48 V pour fonctionner.

Pour plus de détails sur l'utilisation du produit, voir le guide de l'utilisateur du microphone à col de cygne Centraverse CVG de Shure.



Caractéristiques

Polarité

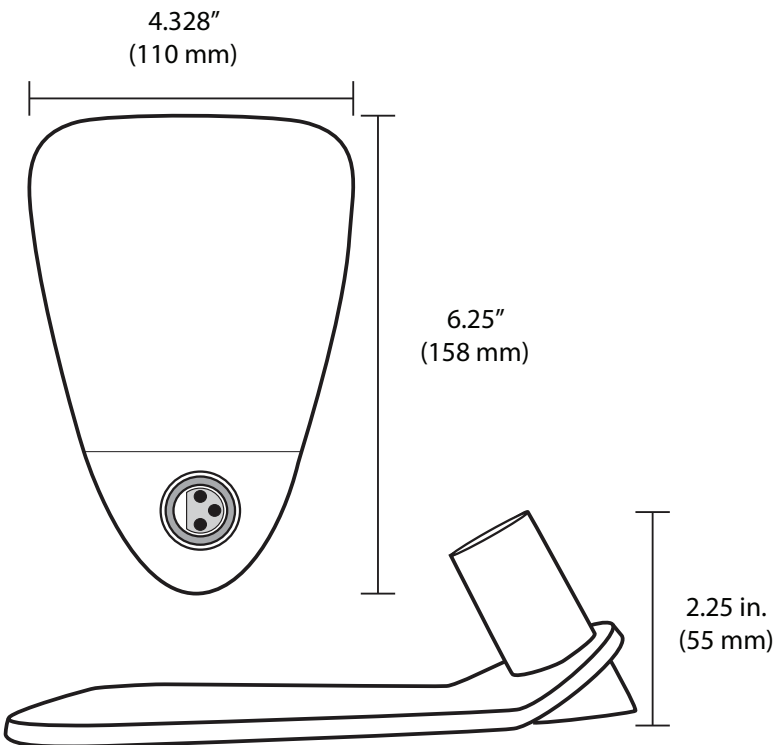
Une pression acoustique positive sur le diaphragme produit une tension positive sur la broche 2 par rapport à la broche 3.

Environnement

Température de fonctionnement	-18 à 57°C (0 à 135°F)
Température de stockage	-29 à 74°C (-20 à 165°F)
Humidité relative	0 à 95%

Poids

19,2 oz. (544 g)



Homologations

Conforme aux exigences essentielles de toutes les directives européennes applicables.

Autorisé à porter la marque CE.

La déclaration de conformité CE peut être obtenue auprès de Shure Incorporated ou de ses représentants européens. Pour les coordonnées, visiter www.shure.com

La déclaration de conformité CE peut être obtenue auprès de : www.shure.com/europe/compliance

Représentant agréé européen :

Shure Europe GmbH

Siège Europe, Moyen-Orient et Afrique

Service : Homologation EMA

Jakob-Dieffenbacher-Str. 12

75031 Eppingen, Allemagne

Téléphone : 49-7262-92 49 0

Télécopie : 49-7262-92 49 11 4

Courriel : EMEAsupport@shure.de

SHURE®

SHURE Incorporated <http://www.shure.com>

United States, Canada, Latin America, Caribbean:

5800 W. Touhy Avenue, Niles, IL 60714-4608, U.S.A.

Phone: 847-600-2000 U.S. Fax: 847-600-1212 Int'l Fax: 847-600-6446

Europe, Middle East, Africa:

Shure Europe GmbH, Phone: 49-7262-92490 Fax: 49-7262-9249114

Asia, Pacific:

Shure Asia Limited, Phone: 852-2893-4290 Fax: 852-2893-4055