

## Base de Mesa Centraverse



O CVD Centraverse da Shure é uma base de mesa leve que é compatível com os microfones pescoço de ganço Centraverse de 12 e 18 polegadas. Incorporando a tecnologia CommShield®, ela oferece imunidade à interferência de RF e passa o áudio do microfone pescoço de ganço transparentemente para um sistema de reforço de som.

### Recursos

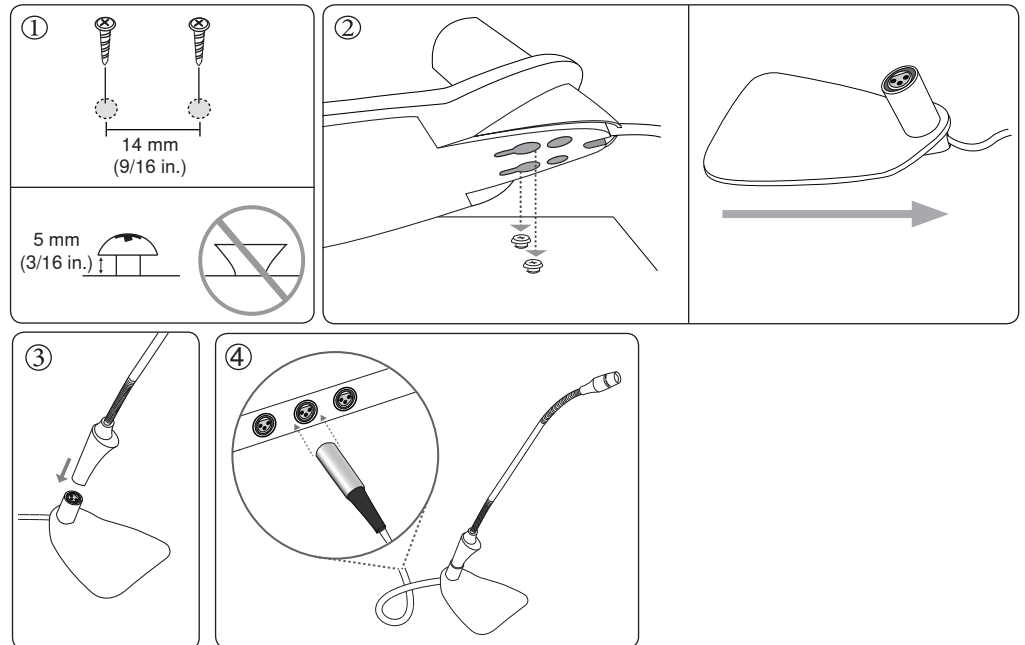
- O acabamento preto combina harmonicamente com qualquer ambiente
- O cabo XLR de 12 pés incluído pode passar por trás ou por baixo da base
- Furos de montagem para instalação firme
- Compatível com todos os microfones pescoço de ganço Centraverse

## Instalação

1. Instale dois parafusos na superfície de montagem, separados exatamente de 14 mm (9/16 pol.) Deixe uma folga de 5 mm (3/16 pol.) entre a cabeça do parafuso e a superfície de montagem. Use apenas parafusos com a parte inferior da cabeça plana.
2. Coloque o microfone nos parafusos e deslize-o para trás para encaixar no lugar. O cabo pode ser passado por trás ou por baixo da base.
3. Conecte o microfone pescoço de ganço à base (microfone vendido separadamente).
4. Conecte o cabo XLR integrado em um mixer ou sistema P.A.

**Observação:** Este microfone necessita de alimentação fantasma de +48V para funcionar.

Para obter informações adicionais sobre o uso do produto, consulte o guia do usuário do microfone Pescoço de Ganço Centraverse da Shure.



## Especificações

### Polaridade

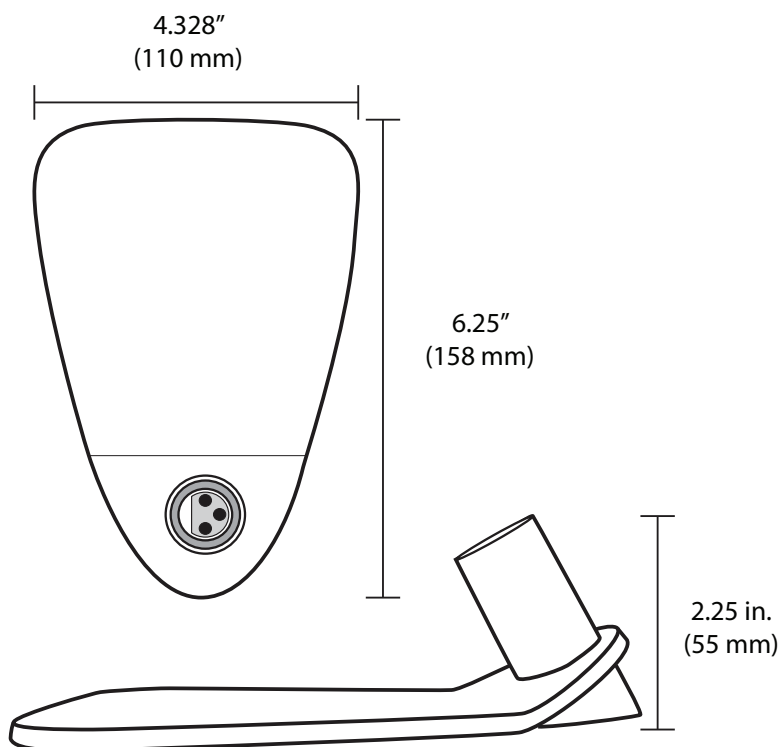
Pressão positiva no diafragma produz tensão positiva no pino 2 com referência ao pino 3

### Condições ambientais

Temperatura de Operação	-18 a 57°C (0 a 135°F)
Temperatura de armazenamento	-29 a 74°C (-20 a 165°F)
Umidade relativa	0 a 95%

### Peso

19,2 oz. (544 g)



## Certificações

Atende aos requisitos essenciais de todas as Diretivas Europeias aplicáveis.

Pode exibir a marca CE.

A Declaração de Conformidade da CE pode ser obtida da Shure Incorporated ou de qualquer um dos seus representantes europeus. Para informações de contato, visite [www.shure.com](http://www.shure.com)

A Declaração de Conformidade da CE pode ser obtida em: [www.shure.com/europe/compliance](http://www.shure.com/europe/compliance)

Representante Autorizado Europeu:

Shure Europe GmbH

Headquarters Europe, Middle East & Africa

Department: EMEA Approval

Jakob-Dieffenbacher-Str. 12

75031 Impingem, Alemanha

Telefone: 49-7262-92 49 0

Fax: 49-7262-92 49 11 4

E-mail: [EMEAsupport@shure.de](mailto:EMEAsupport@shure.de)

# SHURE®

SHURE Incorporated <http://www.shure.com>

United States, Canada, Latin America, Caribbean:

5800 W. Touhy Avenue, Niles, IL 60714-4608, U.S.A.

Phone: 847-600-2000 U.S. Fax: 847-600-1212 Int'l Fax: 847-600-6446

Europe, Middle East, Africa:

Shure Europe GmbH, Phone: 49-7262-92490 Fax: 49-7262-9249114

Asia, Pacific:

Shure Asia Limited, Phone: 852-2893-4290 Fax: 852-2893-4055