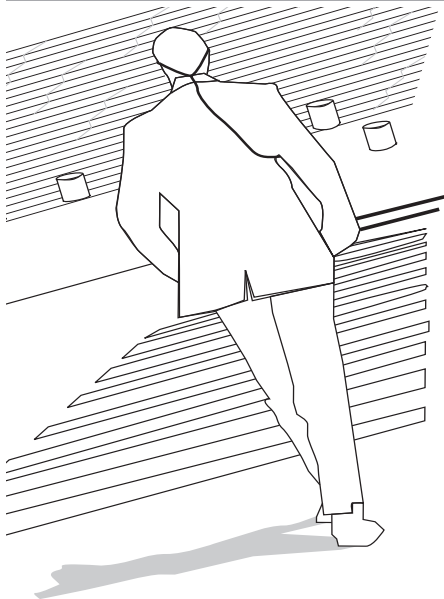


SHURE®

E500

インイヤ型イヤホン

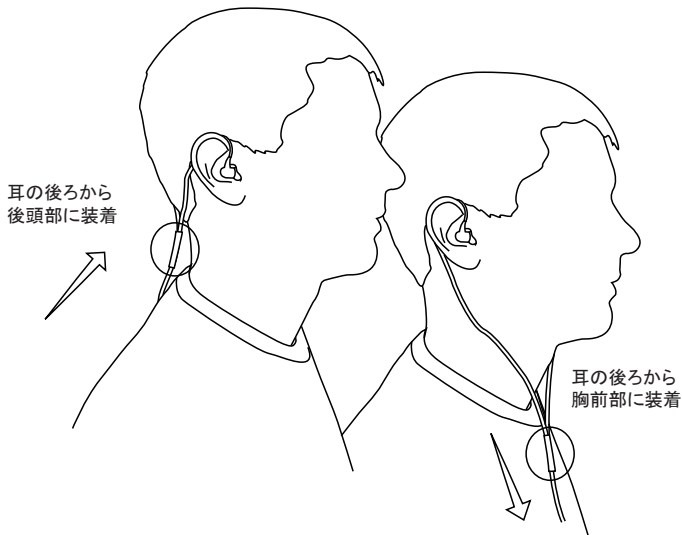
細長田



インイヤ型クロス
オーバーおよび
チューンドポート
テクノロジーを採用
したShure E500
トリプルハイデフ
ドライバは、
精密な高音と
リッチな低音を極めた
最も正確な再生音響を
お届けします。

イヤホンの装着

以下のイラストは2つの推奨装着方法です。

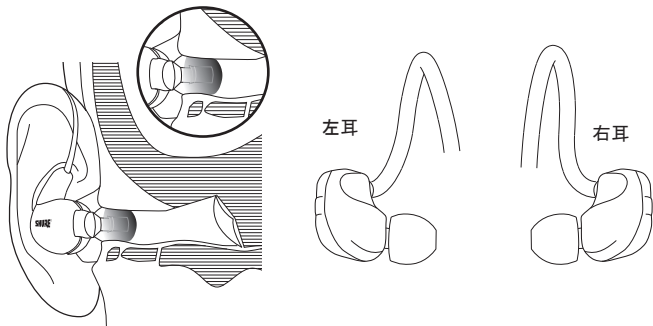


ケーブルをピンと張り、ケーブルスリーブを上にあげて弛みを取ります。

イヤホンの挿入

イヤホンが低周波レスポンス(低音)に欠けるようであれば、イヤホンと耳の間の密閉度をチェックするか、別のイヤパッドを試してみてください。

警告: 耳穴の奥にイヤホンイヤパッドを押し入れないでください。

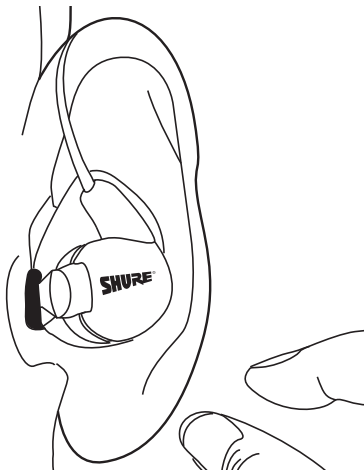


イヤホンノズルはイヤパッドで完全にカバーしてください。ノズルの一部が見えているのは、イヤパッドが適切に取り付けられていない状態です。ノズルにしっかりと装着しない場合はイヤパッドを取り替えてください。



イヤホンの取り外し

ケーブルを引っ張ってイヤホンを取り外さないでください。イヤホンの本体をつかみ、ゆっくりひねって取り外します。



イヤホン・イヤパッドの選択

イヤホンには各種イヤパッドが付属しています。選択するイヤパッドは耳に挿入しやすく快適にフィットし、取り外ししやすいものにしてください。



フレックス・イヤパッド

サイズはS、M、Lの3サイズ。半透明PVC製。



ソフトフレックス・イヤパッド

サイズはS、M、Lの3サイズ。柔軟ゴム製。



フォーム・イヤパッド

フォームイヤパッドを使用する場合は、イヤパッドを指で圧縮してから耳穴に挿入してください。フォームが膨張してぴったり密着するまでの約10秒間、イヤホンを支えます。

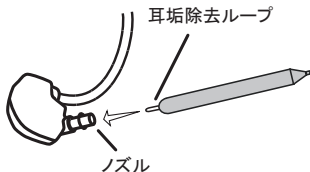


トリプルフランジ・イヤパッド

イヤパッドのノズルは短くすることができます。良く切れるはさみを使用してご希望の長さにノズルを注意深く切り込んでください。

イヤホンノズルのクリーニング

イヤホンのノズルが詰まっている場合は、付属の耳垢除去ループを使用してノズルをきれいにしてください。



クリーニングの際には、イヤホンノズルの中に異物を無理に入れないようにしてください！ イヤホンのサウンドフィルターが破損します。

付属のアクセサリ

レベルアッテネータ	EA650
長円形キャリングポーチ	95B2441
フィットキット(クリーニングツール付き)	90XJ1371
トリプルフランジ・イヤパッド	90WX1371
延長ケーブル - 9インチ	95A9167
延長ケーブル - 3フィート	95B9167
ステレオアダプタープラグ - 3.5ミリ~1/4インチ	EA655

交換パーツ

フォームイヤパッド 20個入り袋	EA120
フォームイヤパッド 500個入り袋	PA754
透明フレックス・イヤパッド	
10個入り袋:	
S	EA710S
M	EA710M
L	EA710L
ソフトフレックス・イヤパッド	
10個入り袋:	
S	EA410S
M	EA410M
L	EA410L

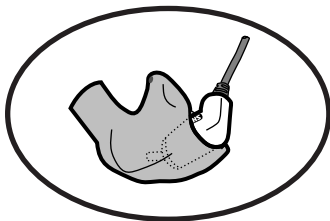
技術仕様

トランスデューサ	バランスドアーマチャー型トリプルドライバ
感度 (1kHz)	119 dB SPL/mW
インピーダンス (1kHz)	36 Ω
周波数帯域	18 Hz ~ 19 kHz
入力コネクタ	3.5 mmの金メッキステレオプラグ
重量	30 g
作動温度	-18°C ~ 57°C
保存温度	-29°C ~ 74°C

カスタム仕様のイヤホン・イヤパッド

イヤホンを長時間にわたり定期的に使用される方は、カスタムフィットの成型イヤパッドをご利用になると最高の快適さと遮音性が得られます。

ご使用のイヤホンに合うカスタム仕様の成型イヤパッドの作成は、聴覚専門医にご相談ください。詳しくは下記にお問い合わせください。



Sensaphonics Hearing Conservation 米国内フリーダイヤル:
(877) 848-1714

660 N. Milwaukee Avenue シカゴ市内: (312) 432-1714
Chicago, IL 60622

eメール: saveyourears@sensaphonics.com
www.sensaphonics.com

メンテナンス

入念なメンテナンスによりイヤパッドとノズル間の密封度を保ち、音質や製品の安全性を向上させます。



イヤホンとイヤパッドはできる限りきれいにして乾燥した状態に保ってください。



イヤホンは極度の高温や低温に曝さないでください。



炎症を防ぐため、イヤホンとイヤパッドは中性の消毒剤で拭いてください。アルコール基剤の消毒剤は使用しないでください。



適切にフィットしない場合はイヤパッドを取り替えてください。

認証

CEマーク許可を取得。

欧州EMC指令89/336/EECに適合。

住宅地環境 (E1) と軽工業環境 (E2) について、欧州標準 EN 55103 (1996) パート1・パート2の適合試験および性能基準を満たしている。



SHURE®

SHURE Incorporated Web Address: <http://www.shure.com>
5800 W. Touhy Avenue, Niles, IL 60714-4608, U.S.A.
In U.S.A., Phone: 1-847-600-2000 Fax: 1-847-600-1212
In Europe, Phone: 49-7131-72140 Fax: 49-7131-721414
In Asia, Phone: 1-852-2893-4290 Fax: 1-852-2893-4055
International Fax: 1-847-600-6446